


MEDION USB-Modem-Stick Software – User Guide

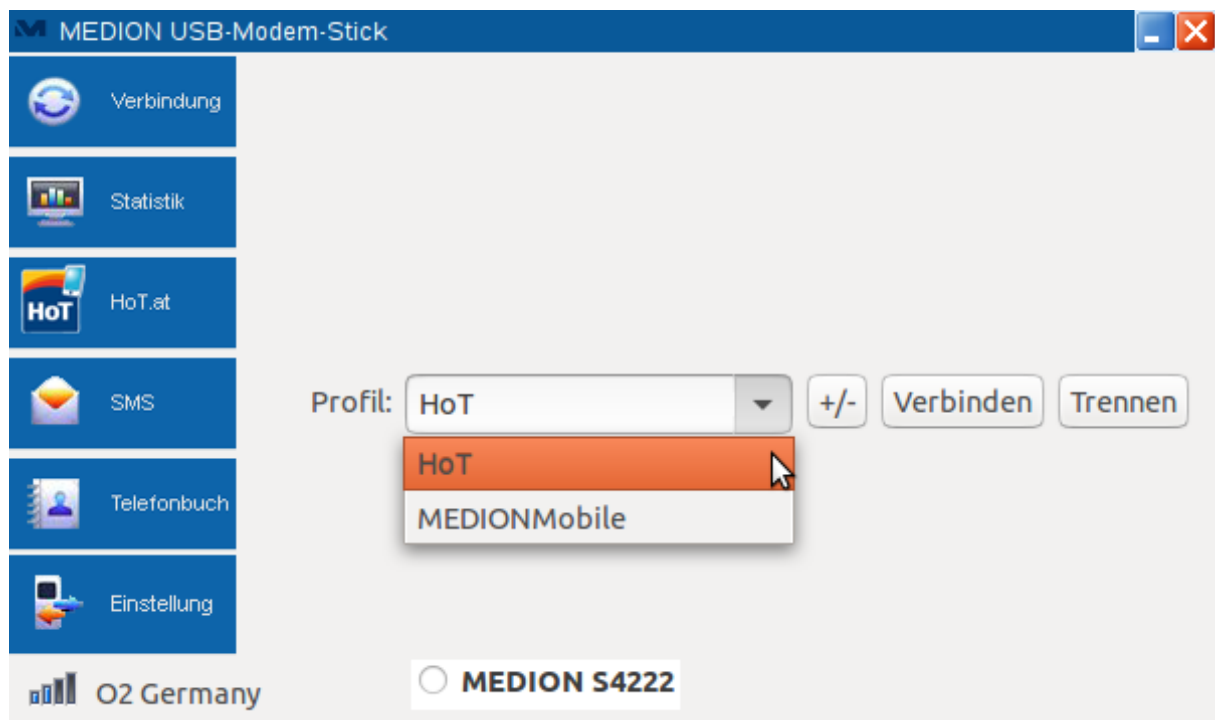
Einleitung:

Der MEDION USB-Modem-Stick setzt auf den Linux Komponenten „Netzwerkmanager“ ab Version 0.9.10 sowie „Modemmanager“ Version 1.4.0 auf, für deren korrekte Funktion wir keinerlei Garantie oder Haftung übernehmen können.

Bei einigen Linux Distributionen meldet sich der Web-Stick zunächst als CD-ROM-Laufwerk an. Sollte dies bei ihrer Distribution der Fall sein so werfen sie bitte das entsprechende Laufwerk aus; der Web-Stick wird erkannt und konfiguriert.

Je nach Berechtigungen des Benutzers unter Linux kann es vorkommen, dass sie sich für einzelne Funktionen „Legitimieren“ müssen.

Bitte Doppelklicken Sie das Symbol  in der Schnellstartleiste, oder starten sie aus einer Shell „USB-Modem-Stick“, um die Software entsprechend zu starten. Nach dem Start öffnet sich folgende Hauptseite, deren Funktionalitäten auf den nachfolgenden Seiten näher erläutert werden:



I. Kachel „Verbindung“:

Mit +/- (Hinzufügen bzw. Entfernen) können Sie neue Verbindungen anlegen bzw. bestehende Verbindungen entsprechend löschen.

Verbindungen

Hinzufügen Entfernen Bearbeiten

Beschreibung	APN
MEDIONMobile internet.eplus.	

Connection

Name: HoT

APN: webaut

Netzwerk

Heimnetz Roaming zulassen

National

Netzwerk-ID:

Zugangsdaten

Nummer: *99#

Benutzer:

Passwort:

DNS

Dynamische Statische IP

DNS 1:

DNS 2:

Schließen

Datenroaming

Diese aktivieren sie durch „Roaming zulassen“ und deaktivieren von „National“

Gerne weisen wir an dieser Stelle darauf hin, dass bei eingeschaltetem Datenroaming ggfs. der Web-Stick ebenfalls Verbindungen zu Mobilfunkzellen im Ausland aufbaut. Hierbei können Ihnen unter Umständen zusätzliche Kosten entstehen.

Aktivieren sie „Heimnetz“ **OHNE** die Option „National“ so verbindet sich der Web-Stick ausschließlich mit ihrem, auf der SIM Karte eingetragenen Heimnetzwerk.

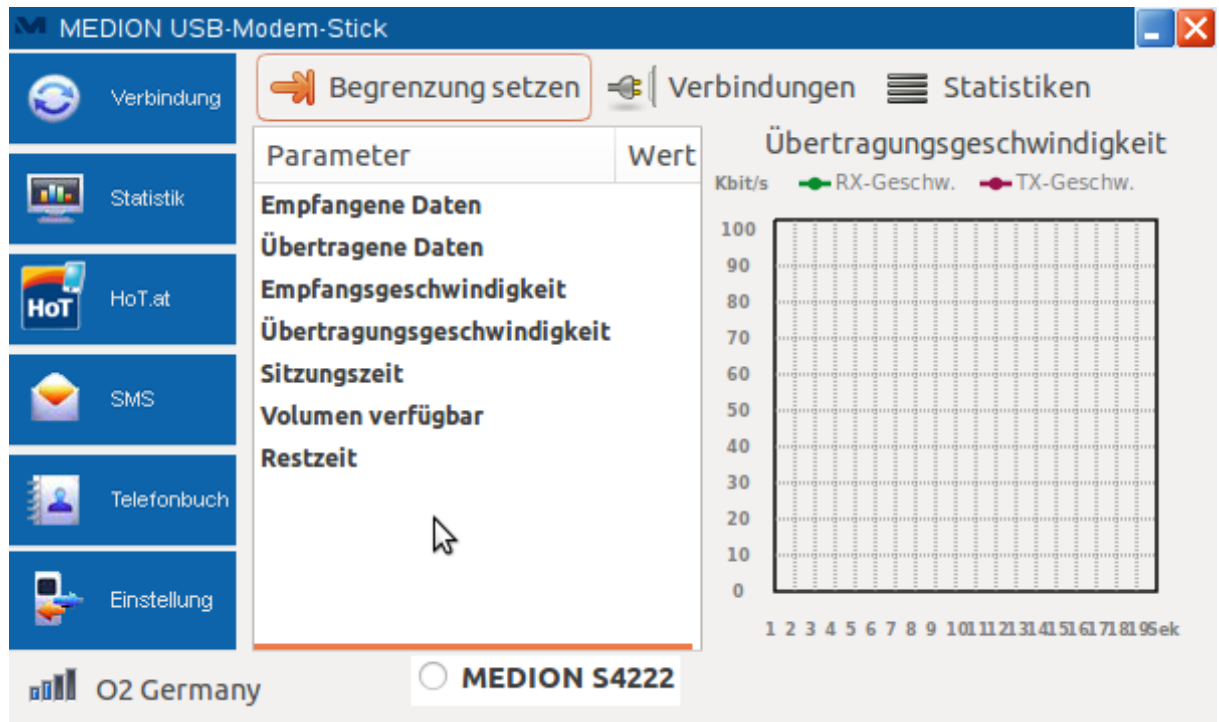
Aktivieren sie „Heimnetz“ **MIT** der Option „National“ so verbindet sich der Web-Stick mit ihrem, auf der SIM Karte eingetragenen Heimnetzwerk **und** Netzwerken, die sie als Nutzer innerhalb eines Verbundes im Rahmen des Nationalen Roamings ohne zusätzliche Kosten nutzen können.

Warnung:

Nutzer in grenznahen Gebieten oder in Reichweite ausländischer Netzwerke sollten die Option „National“ und/oder „Roaming zulassen“ deaktivieren, da nicht auszuschließen ist, dass Verbindungen zu ausländischen Netzwerken hergestellt werden und ihnen dadurch unter Umständen zusätzliche Kosten entstehen.

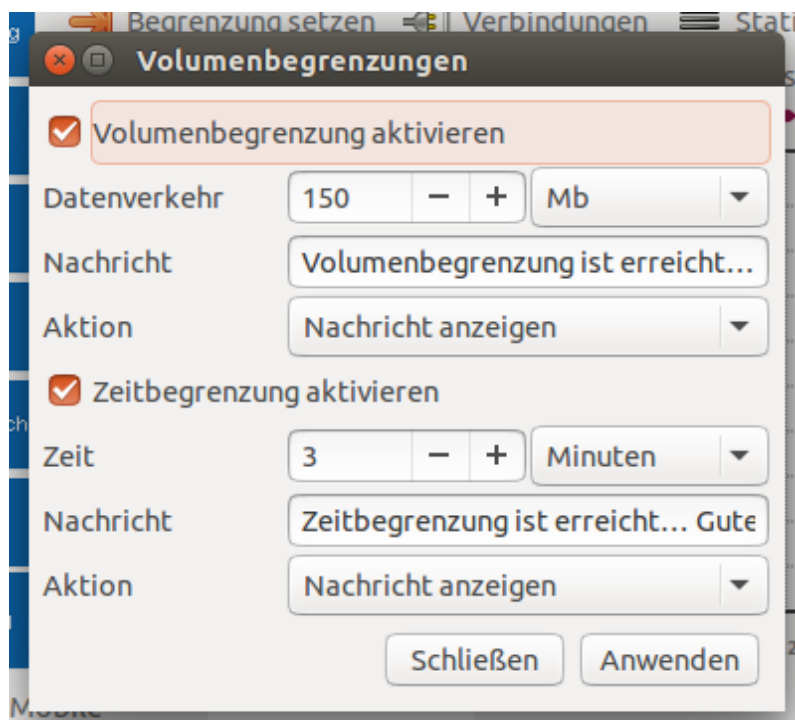
II. Kachel „Statistik“:

Sofern eine mobile Datenverbindung besteht, werden hier Statistiken zur Datennutzung angezeigt.



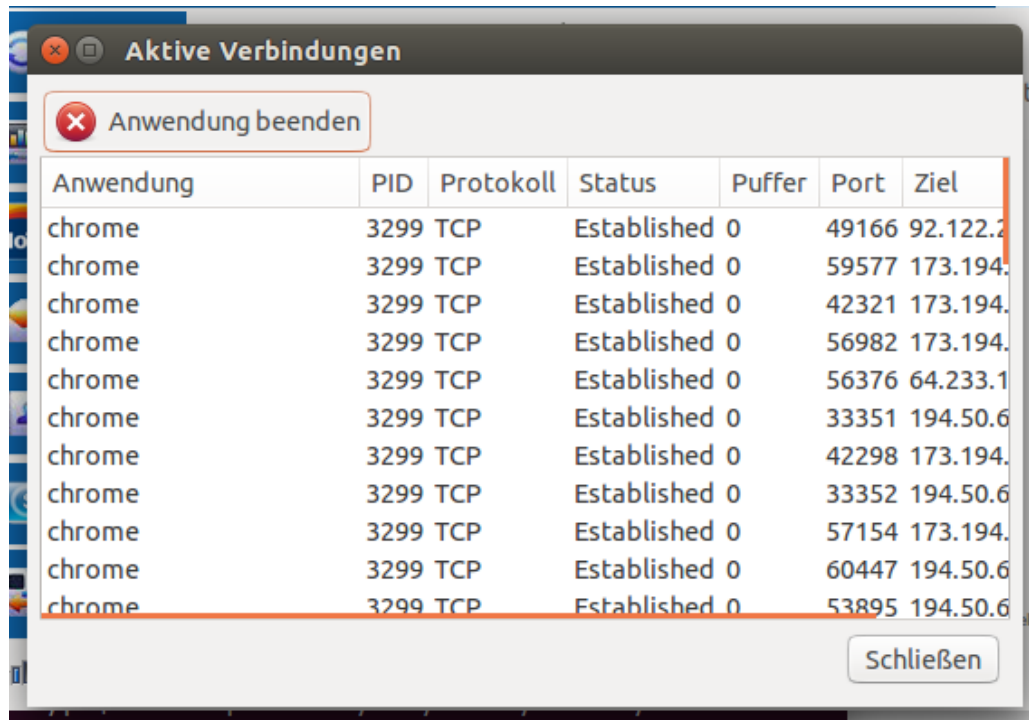
Begrenzung setzen/ Volumenbegrenzung

Sie können den Datenverbrauch und die Zeit nach ihren Bedürfnissen einstellen. Das System meldet Ihnen dann, wenn die jeweilige „Begrenzung“ erreicht ist.



Verbindungen

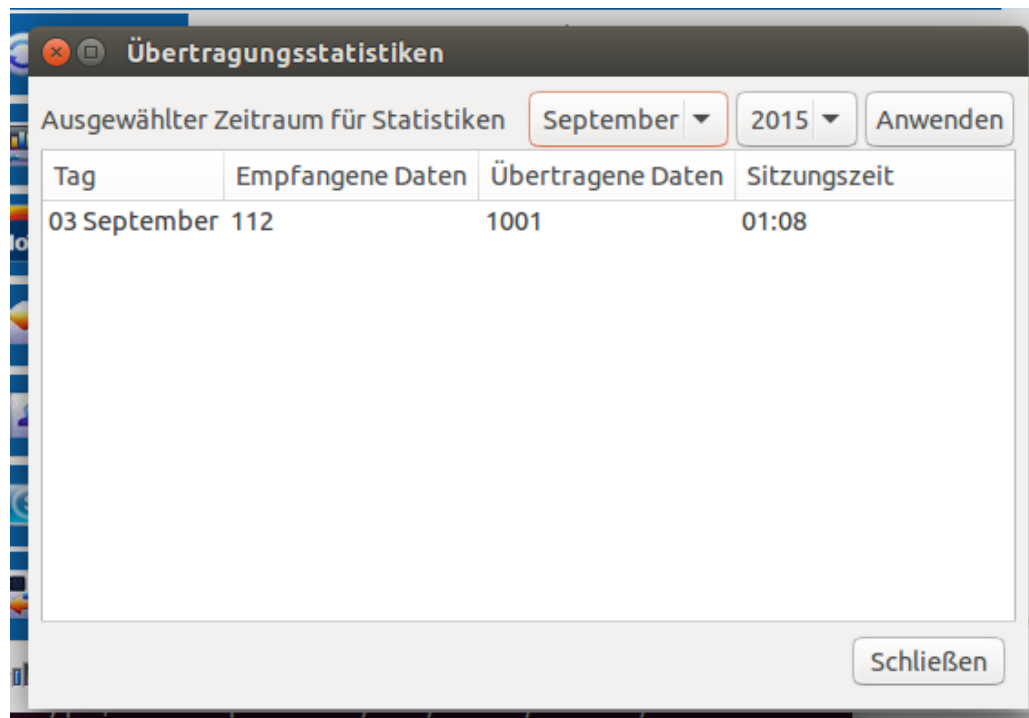
Unter „Verbindungen“ sehen sie alle aktuell offenen Verbindungen des Systems über das Modem.



Anwendung	PID	Protokoll	Status	Puffer	Port	Ziel
chrome	3299	TCP	Established	0	49166	92.122.2
chrome	3299	TCP	Established	0	59577	173.194.
chrome	3299	TCP	Established	0	42321	173.194.
chrome	3299	TCP	Established	0	56982	173.194.
chrome	3299	TCP	Established	0	56376	64.233.1
chrome	3299	TCP	Established	0	33351	194.50.6
chrome	3299	TCP	Established	0	42298	173.194.
chrome	3299	TCP	Established	0	33352	194.50.6
chrome	3299	TCP	Established	0	57154	173.194.
chrome	3299	TCP	Established	0	60447	194.50.6
chrome	3299	TCP	Established	0	53895	194.50.6

Statistiken

Die Historie des Datenverbrauchs und Nutzung finden sie unter Statistik.



Tag	Empfangene Daten	Übertragene Daten	Sitzungszeit
03 September	112	1001	01:08

III. Kachel „HoT“:

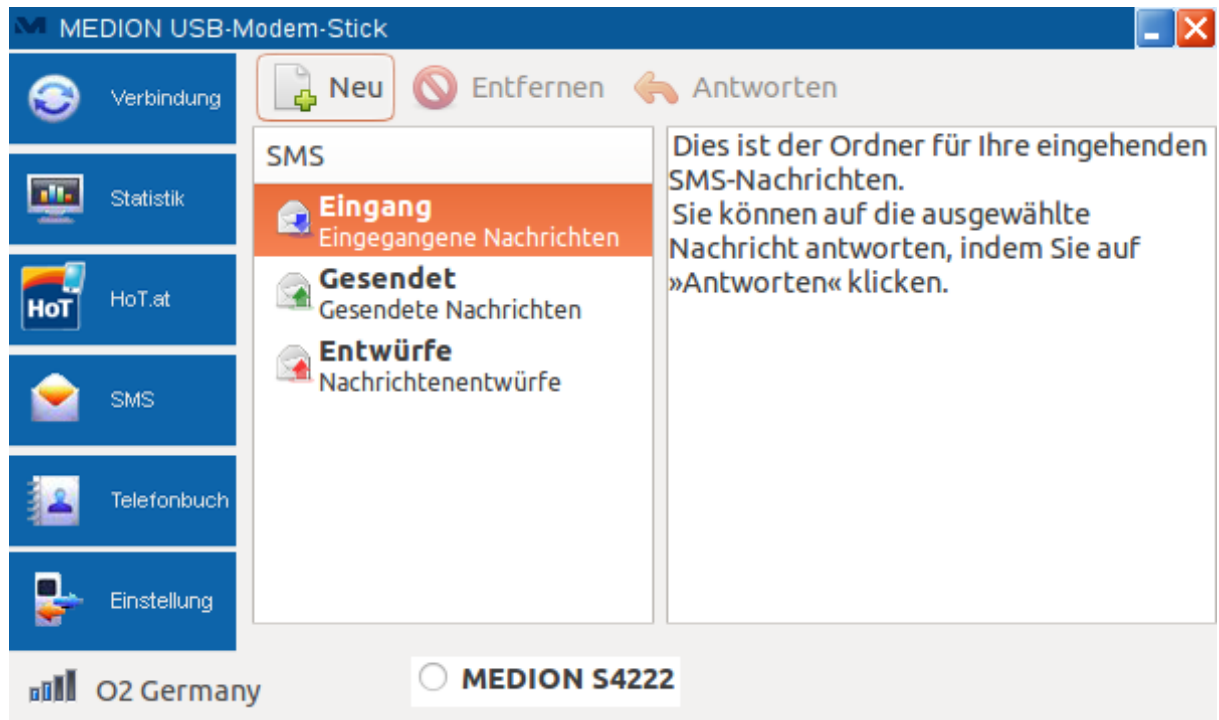
Wenn Sie auf diesen Eintrag klicken, öffnet der Internetbrowser Ihres Computers die Homepage der Firma HoT. Hier können Sie alle Optionen zu Ihrem Tarif verwalten. Desweiteren erhalten sie eine Übersicht über das Modem und das Netzwerk.

The screenshot shows the 'MEDION USB-Modem-Stick' software interface. On the left is a navigation menu with buttons for 'Verbindung', 'Statistik', 'HoT.at', 'SMS', 'Telefonbuch', and 'Einstellung'. The main area is divided into sections: 'Ausrüstung' (Device), 'Netzwerk' (Network), and 'Standort' (Location). The 'Ausrüstung' section shows the device as 'MTK1 MTK2 (ttyUSB0)'. The 'Netzwerk' section shows the provider as 'O2 Germany', the code as 'MTK1 MTK2 (ttyUSB0)', the mode as 'Roaming-Netzwerk', and the signal strength as 'HSPA (ETSI 27.007: "UTRAN w/HSD...)' with a 40% signal strength indicator. The 'Standort' section shows the 3GPP location as '262/7/41717/417/47907' and notes that GPS location is 'Nicht unterstützt'. At the bottom, the carrier is identified as 'O2 Germany' and the modem as 'MEDION S4222'.

Section	Property	Value
Ausrüstung	Gerät	MTK1 MTK2 (ttyUSB0)
	IMEI	[Redacted]
	IMSI/ESN	[Redacted]
Netzwerk	Netzanbieter	O2 Germany
	Netzanbieter-Code	MTK1 MTK2 (ttyUSB0)
	Registrierung	Roaming-Netzwerk
	Modus	HSPA (ETSI 27.007: "UTRAN w/HSD...)
Signalstärke	40%	
Standort	3GPP Location	262/7/41717/417/47907
	MCC/MNC/LAC/RNC/CID	262/7/41717/417/47907
	GPS-Ortung	Nicht unterstützt
	Längengrad/Breitengrad	Nicht unterstützt

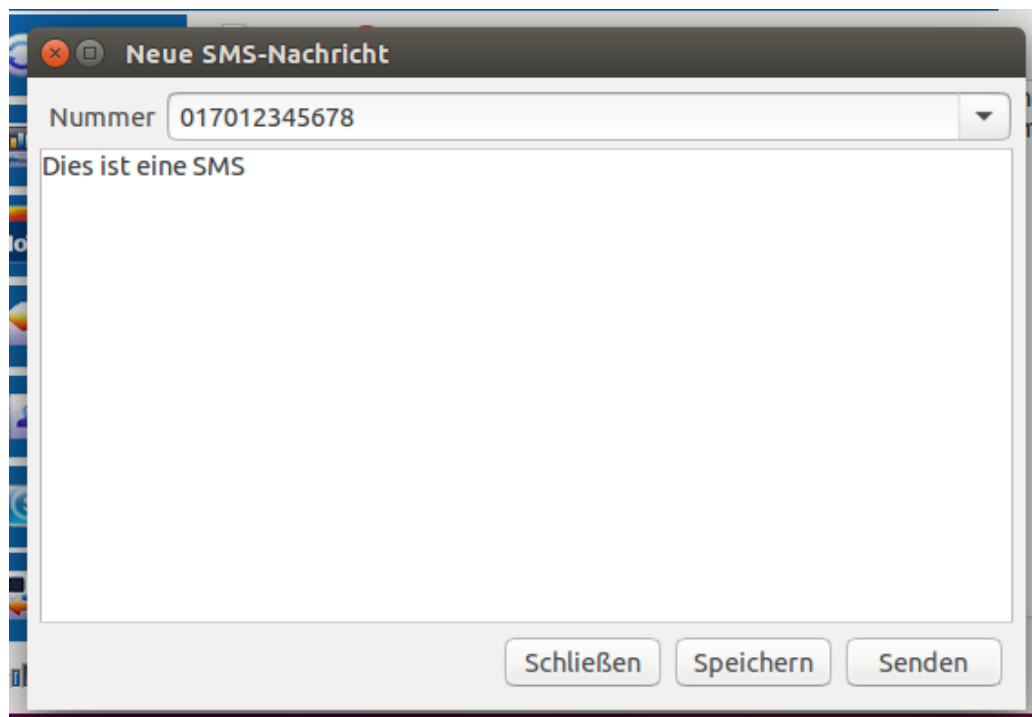
IV. Kachel“ SMS“:

Hier können Sie SMS senden und empfangen.



Empfangene SMS lesen

Wenn eine neue SMS empfangen wurde, erscheint ein Nachrichtensymbol oben in der Titelleiste. Um den Inhalt der SMS anzusehen, klicken Sie direkt auf das Nachrichtensymbol oder zeigen Sie den Inhalt über den Eintrag **Empfangen** an.



Verfassen neuer SMS Nachrichten

Klicken Sie auf Neu. Geben Sie im neuen Fenster im Feld **Empfänger** den Adressaten (Rufnummer oder den Namen eines vorhandenen Telefonbucheintrags ein) und im Feld **SMS Inhalt** den Textinhalt der SMS ein.

- ☐ Um die SMS sofort zu versenden, klicken Sie auf **Senden**.
- ☐ Um die SMS als Entwurf zu speichern und zu einem späteren Zeitpunkt zu senden, klicken Sie auf **SMS speichern**.

SMS entfernen

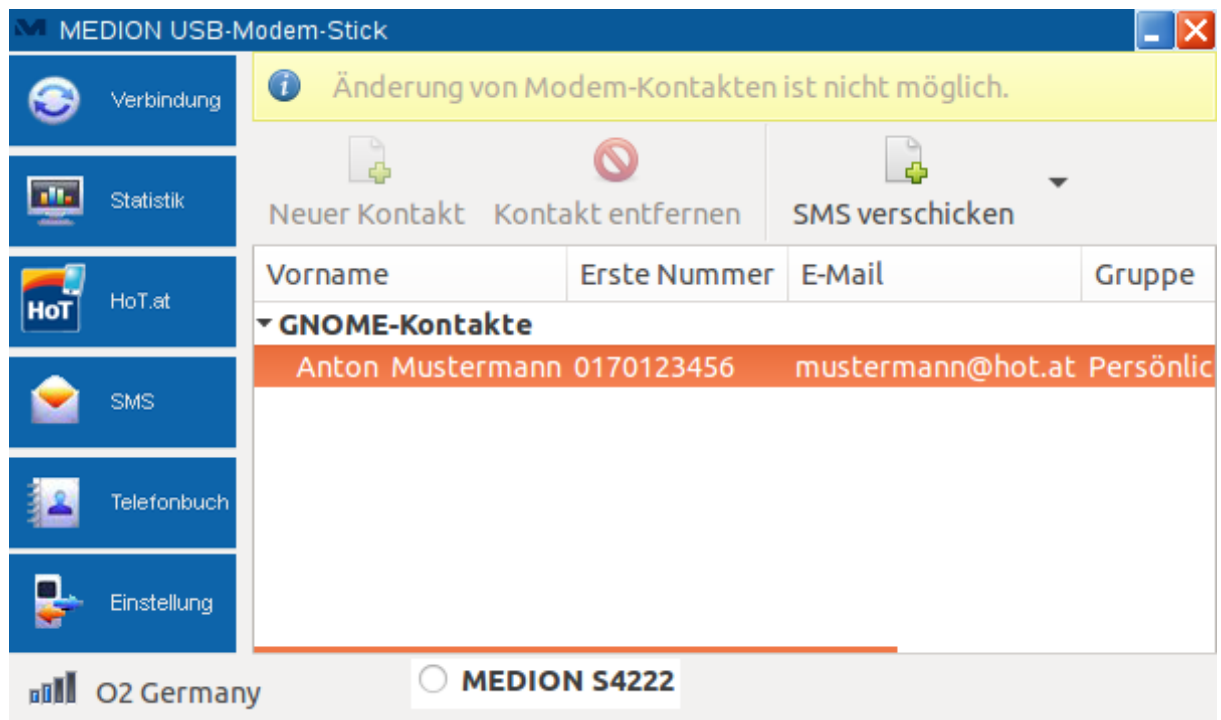
☐ Klicken Sie auf Entfernen um eine SMS zu löschen; gelöschte SMS werden unter Wiederherstellen gespeichert.

SMS beantworten

☐ Klicken Sie auf Antworten um eine SMS direkt zu beantworten.


V. Kachel „Telefonbuch“:

Klicken Sie auf den Eintrag **Telefonbuch**, um Ihre Kontakte zu verwalten.



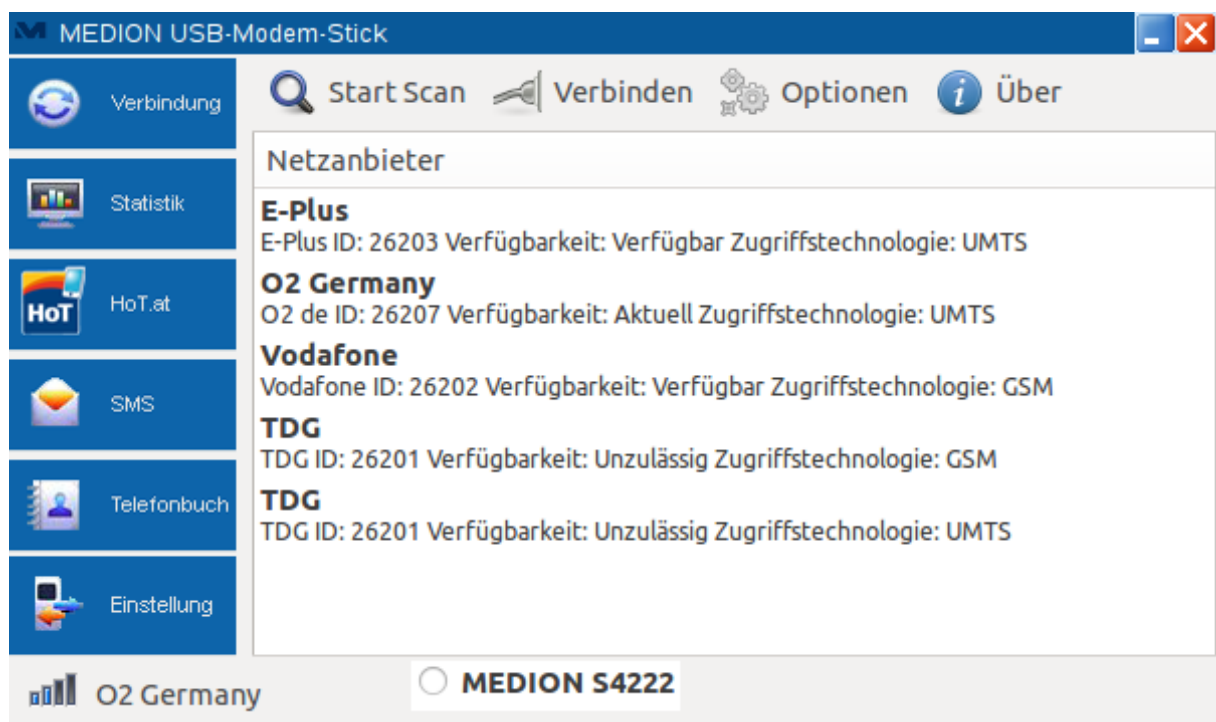
SMS an Kontakt senden

Sie können eine SMS direkt über die Kontaktauswahl senden.

- ☐ Wählen Sie einen vorhandenen Kontakt aus und klicken Sie auf , um eine SMS an die Telefonnummer des Kontakts zu senden.
- ☐ Das Fenster zum SMS Schreiben öffnet sich. Gehen Sie vor, wie unter „SMS schreiben“ beschrieben.

VI. Kachel „Einstellung“:

Hier können sie nach verfügbaren Netzanbietern suchen und ggf. verbinden.



Weiterhin können Sie unter Einstellungen „Verhalten“, „SMS“, „Grafik“ oder „Module“ die Funktionalitäten des USB-Stick auf Ihre individuellen Wünsche hin konfigurieren:

